



ささやま里ぐらしSTAY 2012 春 ご支援をお願いします

日時 3月25日(日)～28日(水)
場所 龍蔵寺(篠山市真南条上)

福島原発事故による放射能汚染のために、日常生活のなかで被曝が避けられない子どもたちがいます。子どもたちの被曝を減らし、心と体をリフレッシュしてもらうために、親子で篠山へ招きます。ご支援・ご協力をお願いいたします。

●交通費のための募金(1口1000円から) 東北・関東から篠山への交通費負担(参加者の自己負担)を軽くするためにご支援下さい。
※振込用紙をお送りします。ご連絡下さい。

●滞在中の食材
●ボランティアスタッフ
食事作り、送迎、宿直、保育・見守り(子どもたちと遊ぶ)をして下さる方。

みんなで子育てミーティング vol.3

日時:3月17日(土) 13:30～
場所:NPO法人 風和
「ささやま里ぐらしSTAY 2012 春」にご支援・ご協力いただける方、全員集合!

春休み企画 立杭焼に挑戦!

日時:3月28日(水) 13:30～
場所:NPO法人 風和
参加費:500円
陶芸家の大上磯松さんと一緒に今年の干支「龍」をつくります。

さっちゃんのおまかせのうきうきりりりるるのそと

音楽療法で 元気ハツラツ♪

日時:3月5日(月)・12日(月)・19日(月)
場所:NPO法人 風和
一緒に歌って笑って、音楽を楽しみながらリフレッシュしませんか。音楽で心も体も健康に、元気ハツラツ♪な毎日を応援します。見学・体験随時受付しています。

弥生

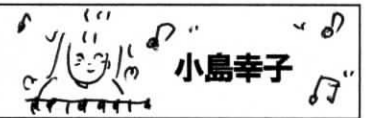
3月の予定

8日(木) 午後4時半 パン移動販売
9日(金) 午後2時～ お花の会
14日(水) 午後2時～ 織り物の会
15日(木) 午後2時～ お楽しみ会
16日(金) 午後3時～ 絵本の会
27日(月) 午後2時～ 手工芸の会

※お気軽にお問合せください。
またデイサービスの見学、体験も随時受付しています。

春の彼岸の候にはそろそろじゃがいもを植えるかな。それから春野菜の種をまく。風和ではみんなでもたもち作り。小豆を炊いて一緒にぼたもち作りましょう。お気軽にお問い合わせ下さい。

黒住教 日置教会所 所長 藤木千晴 篠山市井上251 Tel 079(556)2380	あなたの(もっと)に、こたえたい 中兵庫信用金庫 篠山市日置 412-6 城東支店 556-3151	協業民間車検工場 株式会社 城東 篠山市日置 9 1 4 079-556-2180	セキュリティ* 火災設備 村上防災 篠山市西木之部 110 TEL(593)1179	手作りパン教室 熊谷教室 篠山市曾地中 272-5 Tel 079-556-2450	NPO法人 たまごママネット http://www.tamagomama.net
---	---	---	--	---	--



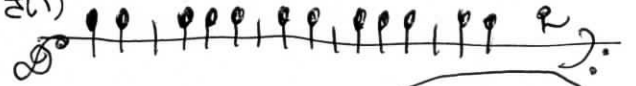
やっと兵庫県の音楽療法士の認定試験に合格しました！(3年半もかかりました...)応援してくださいました皆様、ありがとうございました。

これから1年間、音楽を通して風和での様子や感じたこと、音楽療法のことなど、ぼちぼち書いていこうと思います。よろしくお付き合いくださいね！

音楽の時間、よくナツメロを歌います。皆さん歌詞もよく覚えておられますが、イントロもすごいんです。私がキーボードを弾き出すとパパッと口ずさんでくださって、私の伴奏よりずっとお上手。いつも「こんな風に弾けば良いのかあ」と教えて頂いています。

それから皆さん、その歌の時代にタイムスリップしているのでしょうか、お顔がいきいきと輝いています。私もどんな時代だったのかなあ〜と思いながら一緒に歌わせてもらっています。

風和では毎週月曜日の午後2時から1時間「音楽を楽しむ会」を行っています。ぜひ一緒に歌いに来て下さいね。お待ちしております。(都合により行っていない時もありますので、風和までお問い合わせください)



インフォメーション *of n t o d e u n o u ! n*

普通の生活...



松本雅代

友人が女性に特有の病気を患った。生と死の間に立たされ、とても悩み落ち込んでいた。何も手助け出来ない私は唯々心配するばかり。一度出会うと一緒に泣いた。病気に対してくやし涙を流した。

彼女は大変な治療を受けながらも、徐々に笑顔を取り戻し、病魔と闘い続けた。やがて職場にも復帰したが、今もなお闘病中である。病気という不安を抱えながら暮らしている。

最近是一緒にランチしながら楽しく話をする事もできる。その嬉しさ、普通の生活ができる喜びを分かち合っている。いつまでも気持ちを若々しくもって、病気に負けず、健康管理しながら、ともに素敵な人生を歩んで行きたい。♡-♡-♡-♡-

●忘れない3・11 お城ドーナツ

3月11日(日) 9:30~11:30 受付
参加券 大人500円 高校生以下無料

●館野 泉・ヤンネ館野 コンサート

3月25日(日) 14:00開演(13:30開場)
たんば田園交響ホール
チケット:3000円(当日3500円)

※参加券、前売チケットあります。

平成24年度

賛助会員・協賛団体の加入・更新のお願い

- * 協賛団体一口3000円 * 賛助会員一口1000円
- * 協賛広告年間《12回分》5000円
- * 振込み先:郵便局 NPO法人風和 14380-70801431

ご支援賜りますようよろしくお願いいたします。



ふうわなぐらし 42 ~スローライフ?! ~



先日の「里ぐらしステイ」では我が家にもお客さまを迎えました。元気な子どもたちお母さんたちと山へ行ったり薪割りをしたり、畑の大根でなますをつくらたり、にぎやかで楽しい2日間でした。「星がきれい」「霜柱がきれい」「大根炊きがおいしかった！」などなどたくさんの喜びや感動をわかちあえた貴重な時間でした。お兄ちゃんお姉ちゃんたちとはしゃいだ拓實はすっかり疲れて翌日は爆睡でした。「おにいちゃんかえったたん？」と夢から覚めたようにつぶやいていました。

(千尋)



<p>世の中を明るく 心あたたかく マツモト電化 サービス 篠山市安口 884 079 (557) 1064</p>	<p>7 サンセゴン 〒669-2441 篠山市日置 37</p>	<p>床屋 ヤマグチ 篠山市〇番 477 079 (556) 3828</p>	<p>いこいサロン カラオケ喫茶 友 篠山市福住 169-2 ☎079-557-0727</p>	<p>丹波ささ山特産品 販売・卸し やき栗直売 丹波ささ山 森本 篠山市河原町206 079 (552) 4792</p>	<p>腫(かかと)による身体調整治療 道笑(きしょう) 鍼灸整骨院 各種健康保険 取扱い 完全予約制 079-557-0166 篠山市小野新185-1 受診の際は保険証をご持参下さい。</p>
--	--	---	--	---	--